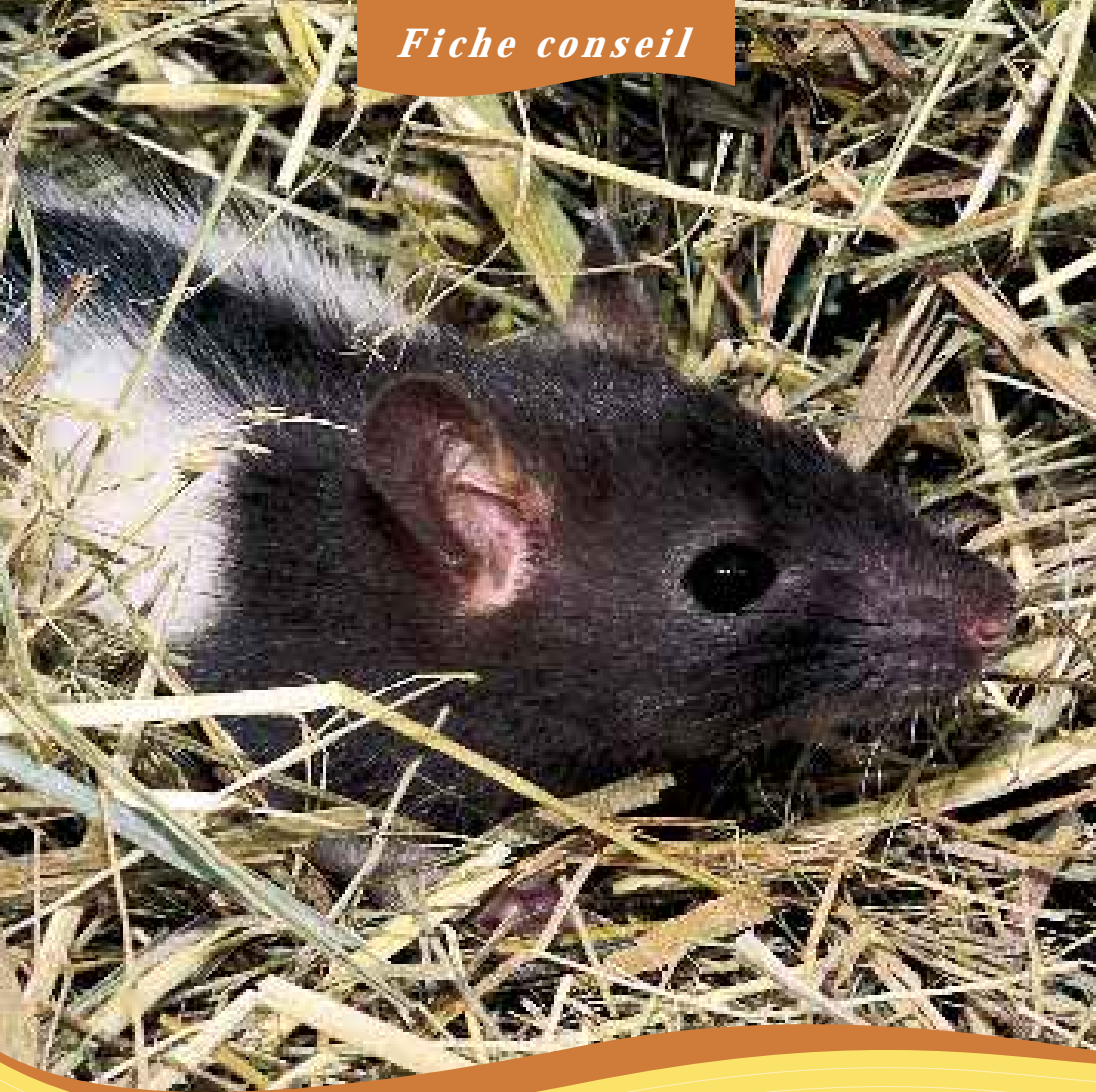


Fiche conseil



Comment bien vivre avec vos rats



TRUFFAUT
plus belle sera la terre



Comment bien vivre avec vos rats

Intelligent et original, le rat rencontre un énorme succès auprès des adolescents. Les nombreuses variétés de couleur contentent tous les goûts. Les spécimens unicolores existent en blanc, crème, roux, bleu, chocolat et noir. Les variétés bicolores, ont toujours une base de blanc. Certaines sont particulières : la tête du Capucin est colorée, le Japonais présente une bande sombre au sommet du dos, et l'Irlandais, noir a des pattes blanches et un triangle blanc sur le poitrail.

Sa carte d'identité

Longévité : 3 à 4 ans.

Poids à la naissance : 7 g.

Gestation : 21 jours.

Sevrage : 3 ou 4 semaines.

Nombre de petits par portée :
6 à 12.

Poids moyen : environ 300 à
400 g. pour 15 à 22 cm.



SON COMPORTEMENT

● Curieux et intelligent par nature, le rat peut devenir un véritable compagnon. En lui consacrant un minimum de temps par jour, vous tisserez de véritables liens de complicité avec cet animal qui devient alors extrêmement fidèle.

● Il s'apprivoise d'ailleurs très facilement, surtout lorsqu'il est acquis encore jeune.

● Le rat apprécie de se blottir dans les bras et il adore être caressé.

● Grâce à sa grande mémoire, il apprend rapidement quelques tours. Les friandises ou un morceau de fromage, dont il raffole, contribuent naturellement aux progrès.

● Habituellement nocturne, le rat devient rapidement diurne en se calquant sur le rythme de son nouveau maître.

● Grégaire et sociable, cet animal souffre de la solitude s'il est seul et livré à lui-même pendant toute la journée.

SON ALIMENTATION

● Le rat est une espèce végétarienne à tendance omnivore. Il possède d'ailleurs un solide appétit et ingurgite chaque jour le dixième de son poids.

● Les aliments complets spécifiques aux rats conviennent parfaitement.

● Il est également possible de diversifier les menus en complétant les mélanges de graines par des légumes comme les carottes ou les betteraves. Les fruits frais sont également très appréciés, notamment les pommes, les bananes et tous les fruits rouges. Il apprécie naturellement les morceaux de fromage, les vers de farine et les croquettes pour chien une à deux fois par semaine.

LES SOINS À LUI APPORTER

● Veillez à ne pas exposer la cage aux courants d'air ou au froid, mais également aux fortes chaleurs du soleil ou d'un radiateur.

● Evitez les cages au sol : une surélévation est souhaitable.

● La présence de bûchettes à ronger ou des friandises "spécial rongeurs" concourent à l'usure indispensable de ses dents.

● Epandez une litière d'une épaisseur de 2 à 4 cm. Renouvelez-la régulièrement.

● Nettoyez la cage totalement une fois par semaine. Profitez-en pour nettoyer également les accessoires : jeux, biberon, mangeoire...

● Renouvelez l'eau du biberon tous les jours.



COMMENT LE MANIPULER ?

- Il suffit de le saisir par la base de la queue, puis par un pli de la peau du cou.
- Cette manipulation devient rapidement inutile : une fois apprivoisé, le rat peut être facilement soulevé dans le creux des deux mains. Il apprécie ensuite de monter sur les épaules.
- N'ayez crainte, un rat ne mord jamais tant qu'il n'est pas effrayé.

LES ÉLÉMENTS INDISPENSABLES À SON BIEN-ÊTRE

Sa cage :

Elle doit être suffisamment spacieuse pour loger votre compagnon et permettre d'installer tous les accessoires. Quant à la taille, souvenez-vous qu'une cage n'est jamais trop grande. La présence d'un bac lessivable facilite l'entretien.

Ses accessoires :

- une maisonnette pour s'isoler
- du coton approprié pour constituer son nid
- un biberon "spécial rongeurs" pour l'eau
- un distributeur de graines ou d'aliments complets
- une mangeoire en céramique ou en grès pour les aliments frais
- divers jeux (tourniquet, roue, échelle, tunnel, branche) indispensables à son équilibre
- de la litière
- un spray désodorisant pour la cage
- des bûchettes à ronger ou des friandises "spécial rongeurs"
- un bloc de sel "spécial rongeurs".

LE SAVIEZ-VOUS ?

- Le rat possède une longue queue très fragile : elle comprend davantage de muscles que la main de l'Homme.
- C'est une des espèces la moins fragile parmi les rongeurs de compagnie.

*Nos vendeurs-conseil sont là pour vous aider.
N'hésitez pas à les consulter.*

www.truffaut.com